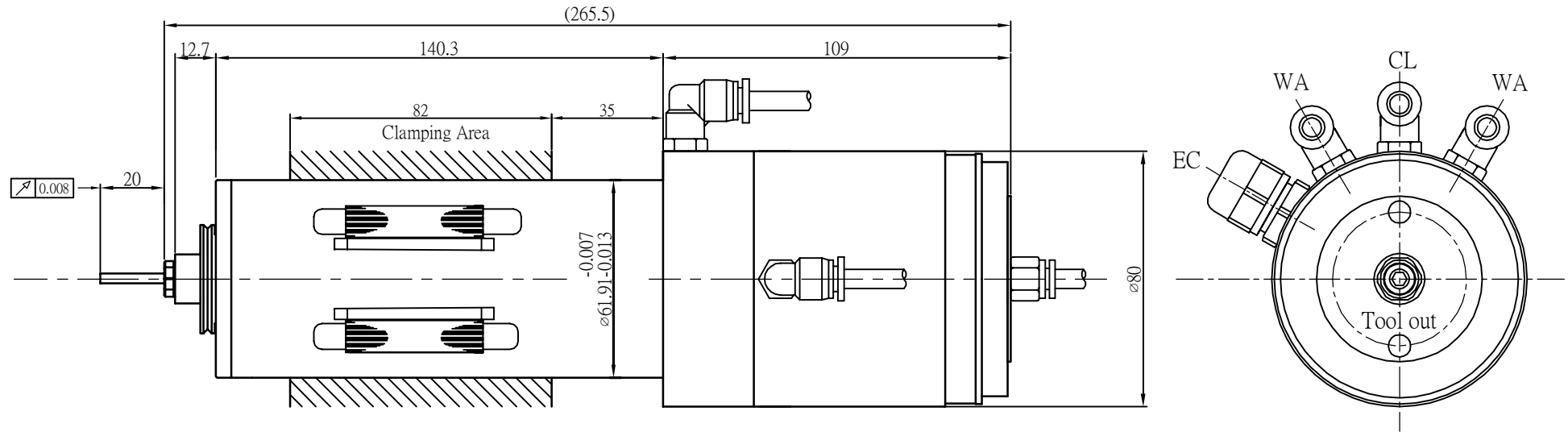
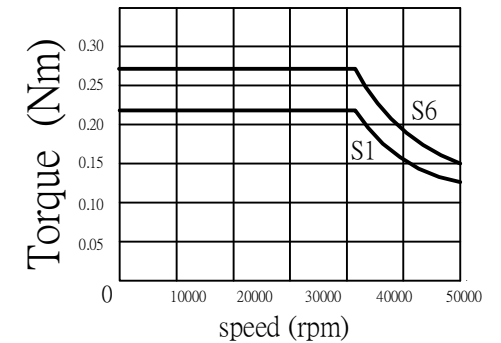
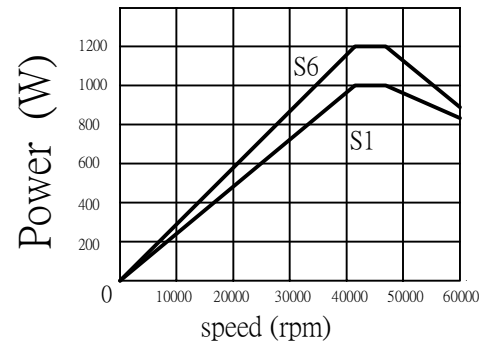


# SY-62-(CP-368) COLLET TYPE BUILT-IN MOTOR SPINDLE



## Technical specification for SY-62-(CP-368) Motor spindle

- |                                |                      |
|--------------------------------|----------------------|
| 1. Speed range                 | 15,000~60,000 rpm    |
| 2. Frequency range             | 250~ 1000 Hz         |
| 3. Power output                | 1.0 Kw (S1)          |
| 4. Max. Power                  | 1.2 Kw (S6)          |
| 5. Motor Torque                | 0.22/0.27 Nm (S1/S6) |
| 6. Cooling system              | Water cooling system |
| 7. Tightening-torque of collet | 300 ~ 350 N.cm       |
| 8. Collet clamping capacity    | φ3.175~ φ6 mm        |
| 9. Collet release pressure     | 5 ~ 5.5 bar          |
| 10. Voltage                    | 210 V                |
| 11. Current                    | 3.8 A                |
| 12. Spindle Weight             | 5.5 Kg               |



符號	更改區域	更改內容	訂正者	核定	日期
----	------	------	-----	----	----

孔距一般公差 ±0.3	加工一般公差	件號	368-10010-30		CP-368	機型	數量
鑽孔洗頭孔公差 +0.25 -0.05	>0 ±0.1 >6 ±0.2 >30 ±0.3	件名	外觀尺寸圖		核定		
角度一般公差 ±1/2°	>100 ±0.5 >300 ±0.8 >1000 ±1.0	材質			校對		
一般圓角 R2		表面處理			設計		
一般倒角 C1		比例	1:1	投影	製圖	陳冠宇	11.10.
					組合圖號		
		先鋒企業股份有限公司 Spindex Technologies Co., LTD			版本		