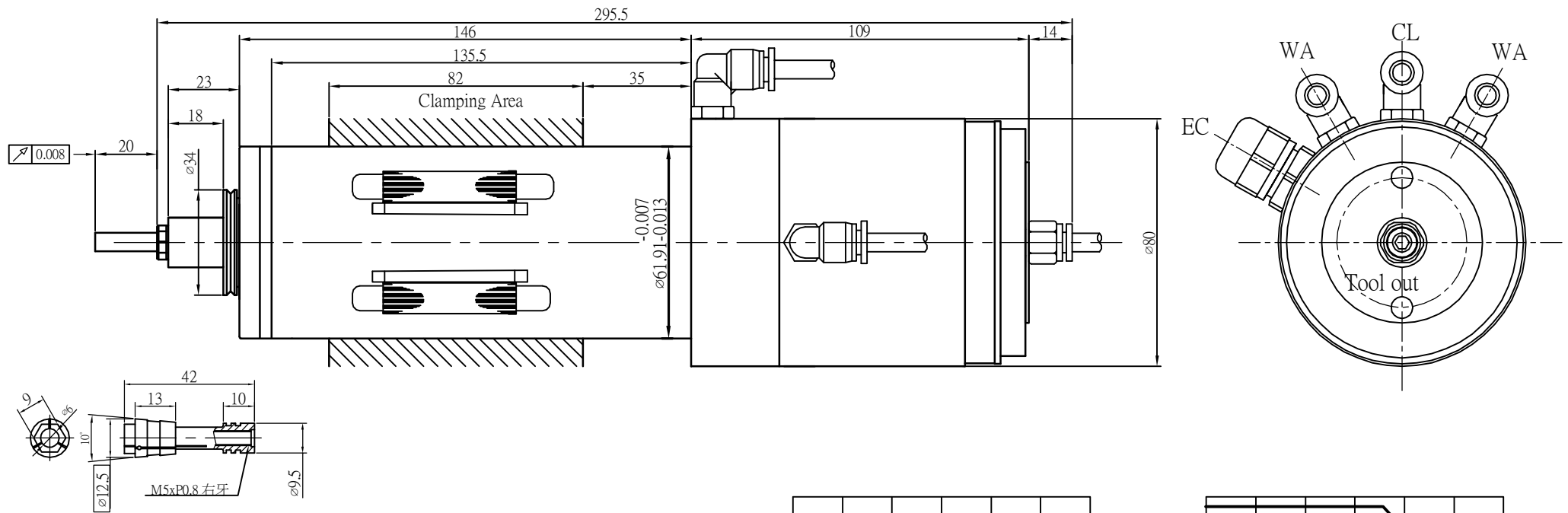
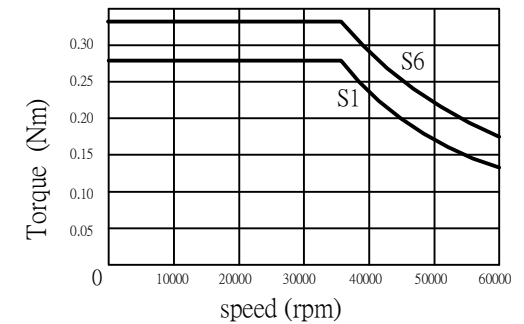
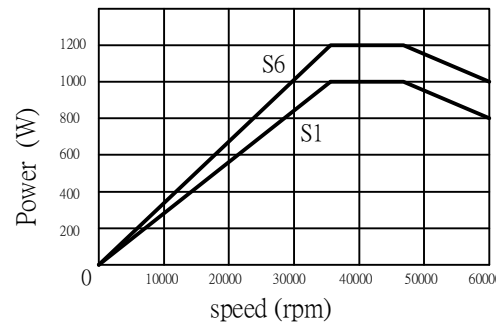


SY-62-3163H COLLET TYPE BUILT-IN MOTOR SPINDLE



Technical specification for SY-62-3163H Motor spindle

1.Speed range	15,000~60,000 rpm
2.Frequency range	250~ 1000 Hz
3.Power output	1.0 Kw (S1)
4.Max. Power	1.2 Kw (S6)
5.Motor Torque	0.28/0.33 Nm (S1/S6)
6.Cooling system	Water cooling system
7.Tightening-torque of collet	300 ~ 350 N.cm
8.Collet clamping capacity	$\varnothing 3.175 \sim \varnothing 6$ mm
9.Collet release pressure	5 ~ 5.5 bar
10.Voltage	210 V
11.Current	3.8 A
12.Spindle Weight	5.5 Kg



孔距一般公差 ± 0.3	加工一般公差	件 號	3163-10010-30	機 型	數量	
鑽孔沈頭孔公差 $+0.25$ -0.05	>0 ± 0.1 >6 ± 0.2 >30 ± 0.3 >100 ± 0.5 >300 ± 0.8 >1000 ± 1.0	件 名	外觀尺寸圖	核定		
角度一般公差 $\pm 1/2$		材 質		校對		
一般圓角 R2		表面處理		設計		
一般倒角 C1		比 例	1:1 投影	製圖	陳冠宇 11.10.	
		先鋒企業股份有限公司 Spindex Technologies Co., LTD			組合圖號	
				版本		

符 號	更改區域	更 改 內 容	訂正者	核 定	日 期
-----	------	---------	-----	-----	-----